

## 対応 OS

OS (※1)	バージョン	Job Director R15 MG/SV (※3)	Job Director R15 CL/Win	Job Director R15 CL/Web サーバー (※3)	JD Assist R15 (※6)
Windows Server	2008	○	○	○(※4)	○
	2008 R2	○	○	○(※4)	○
	2012	○	○	○(※4)	○
	2012 R2	○	○	○(※4)	○
	2016	○	○	○(※4)	○
Windows Storage Server	2008	○	○	×	×
	2008 R2	○	○	×	×
	2012	○	○	×	×
	2012 R2	○	○	×	×
	2016	○	○	×	×
Windows	7	×	○	×	○
	8.1	×	○	×	○
	10	×	○	×	○
Red Hat Enterprise Linux (※2)	5	○	×	○(※5)	×
	6	○	×	○(※5)	×
	7	○	×	○(※5)	×

※1 IA-64 アーキテクチャは除きます。  
 ※2 SELinux には対応していません。  
 ※3 64-bit OS (x64 アーキテクチャ) のみの対応です。

※4 動作には別途 Oracle 社から提供されている Java SE の JRE7 か JRE8 が必要です。  
 ※5 動作には別途 Open JDK1.7 もしくは、Oracle 社から提供されている Java SE の JRE7 か JRE8 が必要です。  
 ※6 動作には別途 Microsoft Excel 2010、2013、2016 のいずれかが必要です。対応 OS は Microsoft Excel の動作環境に従います。

## 動作要件

製品名	項目	内容
Job Director R15 MG/SV	CPU	OS の推奨環境に準拠
	メモリ容量	(Windows) 1.5GB 以上 (Linux) 256MB 以上
	固定ディスク容量	(Windows) 1.5GB 以上 (Linux) 256MB 以上
Job Director R15 CL/Win	CPU	OS の推奨環境に準拠
	メモリ容量	20MB 以上
	固定ディスク容量	20MB 以上
Job Director R15 CL/Web	CPU	OS の推奨環境に準拠
	メモリ容量	1GB 以上 (推奨 2GB 以上)
	固定ディスク容量	100MB 以上
JD Assist R15	CPU	OS の推奨環境に準拠
	メモリ容量	1GB 以上 (推奨 2GB 以上)
	固定ディスク容量	10MB 以上

## 標準価格

形式	製品名	価格	内容
J15-SV-1P	Job Director R15 基本パッケージ (Windows/Linux)	¥148,000	Job Director R15 MG/SV, Job Director R15 CL/Win(※各 1 ライセンスずつ)
J15-SV-1L	Job Director R15 追加 1 ライセンス (Windows/Linux)	¥130,000	Job Director R15 SV
J15-SV-1VL	Job Director R15 ゲスト OS 用追加 1 ライセンス (Windows/Linux)	¥70,000	Job Director R15 SV(仮想 OS 用)
J15-CW-1L	Job Director R15 CL/Web 1 ライセンス	¥118,000	Job Director R15 CL/Web
J15-AS-1L	JD Assist R15 1 ライセンス	¥118,000	JD Assist R15
J15-SV-UP	旧バージョンから R15 へのバージョンアップ	¥30,000	
JD-SP-5I	JD インシデントサポート 5 インシデント	¥100,000	初回お問い合わせより 6 ヶ月有効
JD-SP-10I	JD インシデントサポート 10 インシデント	¥180,000	初回お問い合わせより 6 ヶ月有効
JD-SP-20I	JD インシデントサポート 20 インシデント	¥300,000	初回お問い合わせより 1 年間有効

お問い合わせは

**セイ・テクノロジー株式会社**

〒112-0005 東京都文京区水道一丁目12番15号 白鳥橋三笠ビル 8F  
 TEL: 03-5803-2461 FAX: 03-5803-2463

ご質問・ご相談は E-mail [sales@say-tech.co.jp](mailto:sales@say-tech.co.jp)  
 製品に関する情報は URL <http://www.say-tech.co.jp>

※当カタログに記載の内容は、予告なく変更する場合がございます。

本紙に記載されている Job Director はセイ・テクノロジー株式会社の登録商標です。  
 Microsoft、Windows は、米国 Microsoft Corporation の米国およびその他の国における登録商標です。その他会社名、製品名およびサービス名は各社の商標または登録商標です。  
 なお、本文および図表中では、「TM(Trademark)」、「®(Registered Trademark)」は明記していません。



# ジョブを飼い慣らせ!!



Windows Server 2016 対応

Windows / Linux、オンプレミス / クラウドなど、多種多様に複雑で高度に日々変化する環境...

その変化に対応すべき運用業務の課題も、環境に応じて多岐にわたります。

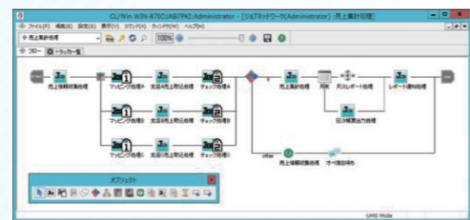
「運用コスト削減」「ヒューマンエラーの防止」「管理の容易化」は定番ですが、多様な課題が散在しています。

これらの課題を低価格かつシンプルに解決できるオールインワンジョブスケジューラが Job Director です。

## Job Director R15 の特長

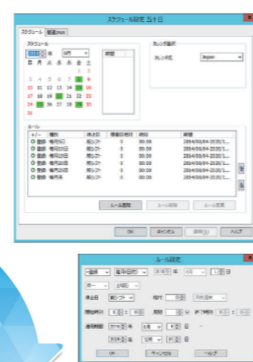
### ▶ GUI で業務フローを簡単定義

個々の業務や、それらをフローとして関連付けたジョブネットワークは全て GUI 上で定義できます。ジョブ実行結果や管理者からの応答をキーとした条件分岐など複雑なフローも簡単に実現可能です。



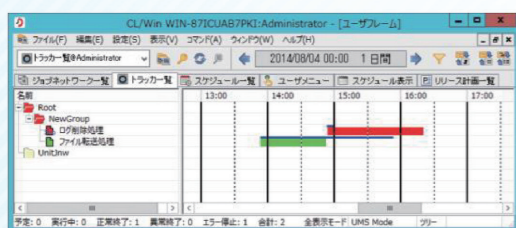
### ▶ 柔軟なスケジュール設定

毎月第 5 営業日といった処理サイクル、締日 3 日前などの処理実行開始日時、実行日が休日と重なった際の振替など、柔軟なスケジュール設定が可能です。また日本の祝日や休日を設定した日本版カレンダーファイルももちろん標準添付しています。



### ▶ ジョブの実行状況を一元監視

全てのジョブネットワークの実行状況を一台のサーバーから集中的に監視できます。またジョブの正常終了、異常終了、予定などの状態はアイコンの色によって一目で把握可能です。



### ▶ 万全なセキュリティー対策

細かなアクセス権限管理とログ保存機能で、セキュリティー対策も万全です。開発担当者/運用担当者/運用担当者など、権限グループを自由に追加して設定することが可能です。

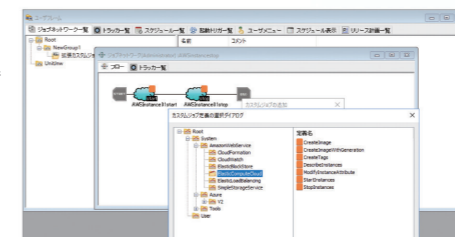
	開発者	運用者	監視者
ユーザー自身のジョブネットワークの一覧と参照	<input type="checkbox"/>	<input type="checkbox"/>	<input type="checkbox"/>
ユーザーのジョブネットワークの作成/変更/削除	<input type="checkbox"/>	<input type="checkbox"/>	<input type="checkbox"/>
ユーザー自身のジョブネットワークの実行	<input type="checkbox"/>	<input type="checkbox"/>	<input type="checkbox"/>
ユーザー自身のトラッカー一覧と参照	<input type="checkbox"/>	<input type="checkbox"/>	<input type="checkbox"/>
ユーザー自身のトラッカーの操作	<input type="checkbox"/>	<input type="checkbox"/>	<input type="checkbox"/>
他ユーザーのジョブネットワークの一覧と参照	<input type="checkbox"/>	<input type="checkbox"/>	<input type="checkbox"/>
他ユーザーのジョブネットワークの作成/変更/削除	<input type="checkbox"/>	<input type="checkbox"/>	<input type="checkbox"/>
他ユーザーのジョブネットワークの実行	<input type="checkbox"/>	<input type="checkbox"/>	<input type="checkbox"/>
他ユーザーのトラッカーの一覧と参照	<input type="checkbox"/>	<input type="checkbox"/>	<input type="checkbox"/>
他ユーザーのトラッカーの操作	<input type="checkbox"/>	<input type="checkbox"/>	<input type="checkbox"/>

## Job Director R15 注目の新機能

### ▶ クラウドサービスに対応

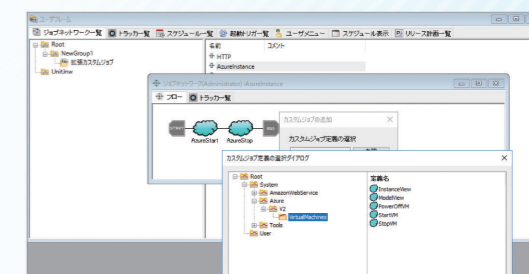
#### Amazon Web Services 連携

- EC2 (仮想マシン) インスタンスの作成、情報取得、起動、停止、スナップショット作成
- S3 (ストレージサービス) へのファイルアップロード、ダウンロード
- Cloud Watch (AWS 状態監視サービスの) 情報取得



#### Microsoft Azure 連携

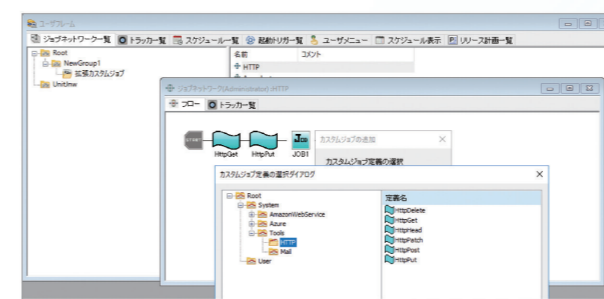
- 仮想マシンの起動、再起動、停止、マシンサイズの変更
- Azure Cloud Services の情報取得



### ▶ ウェブサービス連携を強化

#### REST API 対応

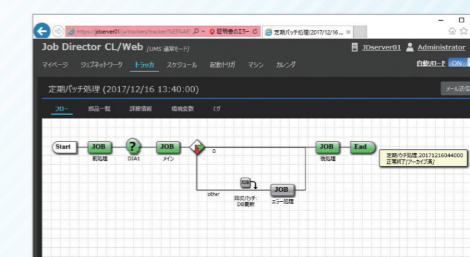
- REST API を通じたウェブサービスの情報取得、情報発信機能を追加



### ▶ Web コンソールによるビューアの追加

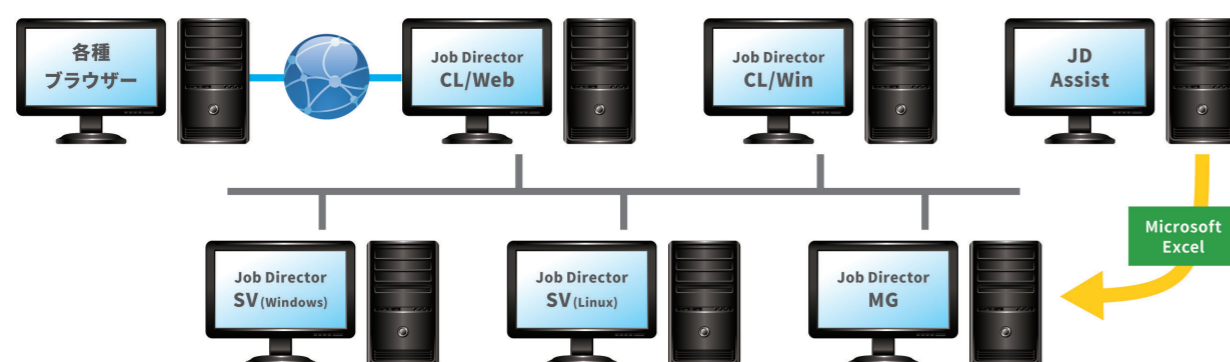
#### Job Director R15 CL/Web ※

- Web サービスによる設定情報、現状ステータスの情報提供、Web コンソールからの閲覧
- ダッシュボード機能の追加によりジョブ稼働状態を表示



※「Job Director R15 CL/Web」はオプションです。

## 製品構成



製品	機能概要
マネージャー機能 Job Director R15 MG	Job Director 全体の環境情報・ジョブ定義情報を管理します。 また定義情報に基づいた Job Director R15 SV に対するジョブ制御や、ジョブの状態管理を行います。
サーバー機能 Job Director R15 SV	ジョブの実行環境です。 NQS (Network Queueing System) をベースにジョブを実行します。
クライアント機能 Job Director R15 CL/Win	ジョブ定義の設定、およびジョブ実行状態の監視を行うインターフェースです。
ビューア機能 Job Director R15 CL/Web	Web コンソールを使用したビューアを提供します。 ジョブの定義情報や稼働状態、現状のステータスを各種ブラウザから確認できます。
定義設定補助機能 JD Assist R15	ジョブ定義、スケジュール定義などの設定を補助します。 Microsoft Excel の機能を使用し、各種定義の設定を非常に効率よく実行することができます。